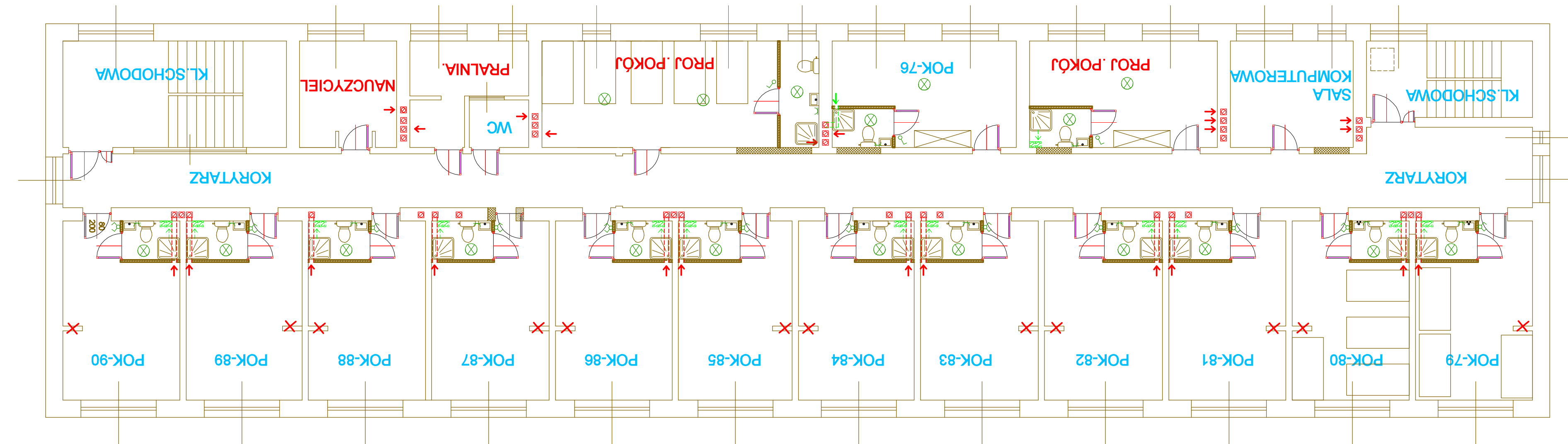


PRZED PRZYSTĄPIENIEM DO PRAC ZWIĄZANYCH Z BUDOWĄ
WENTYLACJI W POSZCZEGÓLNYCH POMIESZCZENIACH NALEŻY
SKONTAKTOWAĆ SIĘ Z KIEROWNIKIEM BUDOWY W CELU
WERYFIKACJI PRAWDŁOWEGO PRZEBIEGU KANAŁÓW
WENTYLACYJNYCH

PRZED PRZYSTĄPIENIEM DO ROBÓT BUDOWLANYCH
ZWERYFIKOWAĆ WYMIARY NA BUDOWIE



- głazdo wykłowe i-fazowe ogólnego przezn.
- łącznik instalacyjny pojedynczy
- oprawa oświetleniowa żarowa

Symbole graficzne użyte na planach instalacji

ZESPÓŁ SZKŁ. NR-1		PROJEKT		PROJEKTOWA FIRMOWA ARCHITECTURA BUDOWLANA	
MŁOŻEFA PRACOWNIKOWI WŁADY		PROJEKTOWA FIRMOWA ARCHITECTURA BUDOWLANA		PROJEKTOWA FIRMOWA ARCHITECTURA BUDOWLANA	
LOKALIZACJA: 0000		LOKALIZACJA: 0000		LOKALIZACJA: 0000	
LOKALIZACJA: 0000		LOKALIZACJA: 0000		LOKALIZACJA: 0000	
LOKALIZACJA: 0000		LOKALIZACJA: 0000		LOKALIZACJA: 0000	
LOKALIZACJA: 0000		LOKALIZACJA: 0000		LOKALIZACJA: 0000	
LOKALIZACJA: 0000		LOKALIZACJA: 0000		LOKALIZACJA: 0000	
LOKALIZACJA: 0000		LOKALIZACJA: 0000		LOKALIZACJA: 0000	
LOKALIZACJA: 0000		LOKALIZACJA: 0000		LOKALIZACJA: 0000	
LOKALIZACJA: 0000		LOKALIZACJA: 0000		LOKALIZACJA: 0000	

RZUT II-PIĘTRA